

Vor- und Zuname

Kenn-Nummer

Name und Ort des Ausbildungsbetriebes

Datum

Prüfungsbereich 1: Arbeitsplanung

Es sind 12 ungebundene Aufgaben zu lösen. Je Aufgabe sind maximal 10 Punkte zu erreichen.
Die Antworten sind in kurzer, aber das Wesentliche wiedergebender Form zu schreiben.

Erlaubtes Hilfsmittel: Taschenrechner (nicht programmierbar).

Sämtliche Ansätze, Zwischenergebnisse, Nebenrechnungen und das Endergebnis sind abzugeben;
dies gilt besonders bei Verwendung des Taschenrechners.

Ergebnisse ohne Lösungsweg werden mit 0 Punkten bewertet.

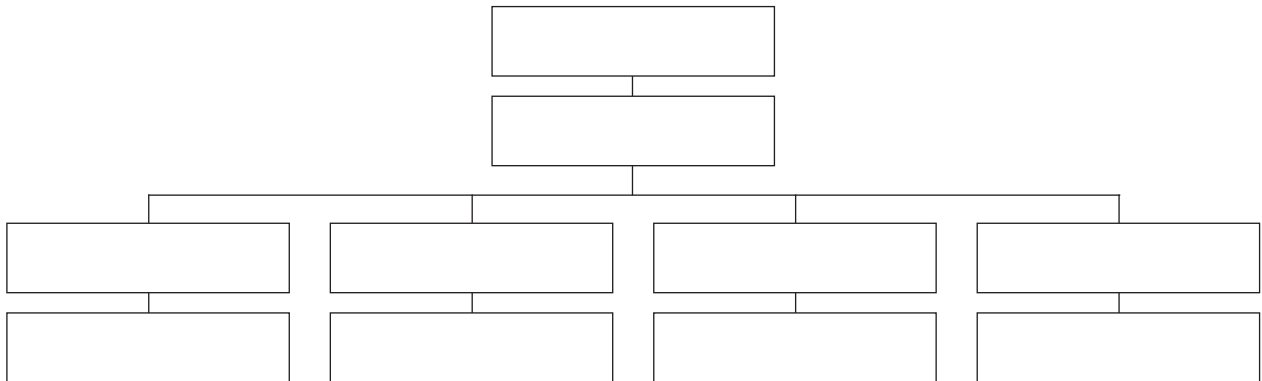
Zeit: 120 Minuten

U1. Betriebsorganisation

Bewertung U1 =

Erstellen Sie ein Organigramm aus folgenden Stellen:

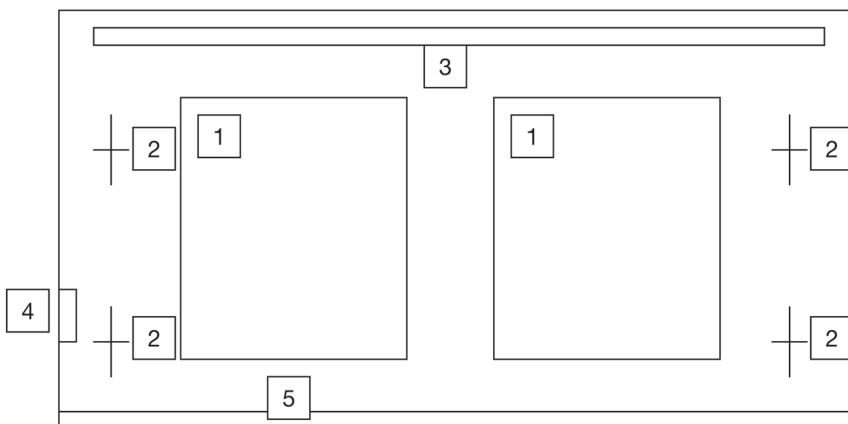
Abteilungsleiter Druck, Abteilungsleiter Verwaltung, Abteilungsleiter Vorstufe, Abteilungsleiter Weiterverarbeitung,
Betriebsleiter, Bürokauffrau, Geschäftsführer, Medientechnologie Druck, Medientechnologie Druckverarbeitung,
Mediengestalter



U2. Druckbogenmarkierungen

Bewertung U2 =

Welche Elemente (1–5) des Druckbogens sind markiert?



- 1.
- 2.
- 3.
- 4.
- 5.

U3. Papier

Bewertung U3 =

Für Druckprodukte stehen verschiedene Papiere zur Auswahl.

- a) Ordnen Sie den Produkten in der Tabelle die geeigneten Papiersorten zu.

Dünndruckpapier, 42 g/m²
Recyclingpapier, h¹
Werkdruckpapier, 1,8-faches Volumen
Kunstdruckpapier, glzd. gestr.
Chromopapier, gussgestr.

Produkt	Papiersorte
Großformatiger Bildband	
Tageszeitung	
Dosenetiketten	
Bibel mit 1800 Seiten	
Taschenbuch (Roman)	

- b) Erklären Sie die Papiereigenschaften:

Papiereigenschaften	Erklärung
42 g/m ²	
h ¹	
1,8-faches Volumen	
glzd. gestr.	
gussgestr.	

U4. Klebstoffe

Bewertung U4 =

Füllen Sie die Lücken in der Tabelle sinnvoll aus.

Sorte	Rohstoff	Verarbeitungstemperatur	Abbindeprozess
	Zellulose Stärke	Raumtemperatur	
	Tierisches Eiweiß		
	Kunstharz (EVA)		
Dispersion			Verdunsten Wegschlagen

U7. Schneiden

Bewertung U7 =

An der Schneidemaschine werden 2 500 Bogen mit 14 Schnitten je Einsatz geschnitten.

Dem Kosten- und Leistungskatalog werden folgende Daten entnommen:

Stundensatz: 60,- EUR/Std.

Rüsten: 1. Schnitt 3 min, weitere Schnitte je 0,5 min

Ausführen: 0,35 min je Schnitt, 390 Bogen je Einsatz

- a) Wie viele Einsätze sind zu schneiden? (auf ganze Einsätze aufrunden)
- b) Welche Rüstzeit ergibt sich? (auf volle Minuten runden)
- c) Wie lange dauert das Schneiden der Bogen?

.....

.....

.....

.....

.....

.....

.....

.....

.....

.....

.....

.....

.....

.....

.....

.....

.....

.....

.....

.....

.....

.....

.....

U8. Falzen

Bewertung U8 =

Innerhalb der Falzmaschine können neben dem Falzen noch andere Arbeitstechniken durchgeführt werden.

- a) Nennen Sie vier dieser Techniken.
- b) Erklären Sie zwei der Techniken aus Antwort a) ausführlicher.
- c) Ordnen Sie den beiden Techniken aus b) je einen Einsatzzweck zu.

.....

.....

.....

.....

.....

.....

.....

.....

.....

.....

.....

.....

.....

.....

.....

.....

.....

.....

.....

.....

.....

.....

U10. Schneiden

Bewertung U10 =

Die Postkarten werden am Planschneider mit Rundum- und Trennschnitten geschnitten. Der Greiferrand beträgt 10 mm. Die Karten stehen seitlich auf Bogenmitte.

- a) Zeichnen Sie die Nutzen in die Zeichnung ein.
- b) Tragen Sie die Nutzenmaße ein.
- c) Legen Sie die rationellste Schnittfolge fest.
- d) Ermitteln Sie die Schnittmaße.



U11. Duale Berufsausbildung

Bewertung U11 =

Sie befinden sich zur Zeit in der **dualen Berufsausbildung**.

- a) Erklären Sie diesen Begriff.

.....

.....

.....

.....

.....

- b) Die duale Berufsausbildung bietet Vorteile und Nachteile. Nennen Sie je **zwei** Vor- und Nachteile und erklären Sie diese.

Vorteile	Nachteile
-	-
-	-

U12. Arbeitsschutz und Arbeitssicherheit

Bewertung U12 =

Die Abbildungen zeigen das falsche und das richtige Heben von schweren Lasten.

Abbildung 1

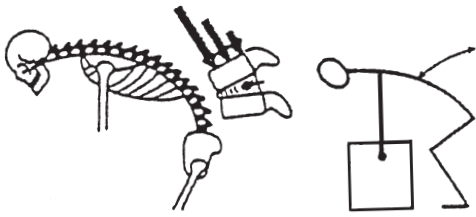
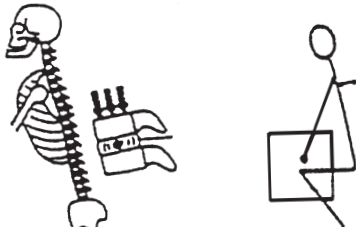


Abbildung 2



- Wie wirkt sich das falsche Heben und Tragen von Lasten (Abbildung 1) auf den menschlichen Körper aus?
- Beschreiben Sie, wie man z. B. eine schwere Kiste mit Maschinenersatzteilen körperschonend heben sollte.

.....

.....

.....

.....

.....

.....

.....

.....

.....

.....

.....

.....

.....

.....

.....

.....

.....

.....

.....

.....

.....

.....

.....

Bewertungshinweis:

Die bei den Aufgaben U1–U12 erreichten Punkte sind je Aufgabe im Markierungsbogen in die dafür vorgesehenen Felder (U1–U12) einzutragen und mit 1,2 zu dividieren.

Bewertet durch: